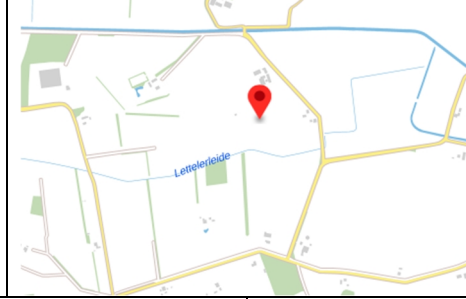


Lettele

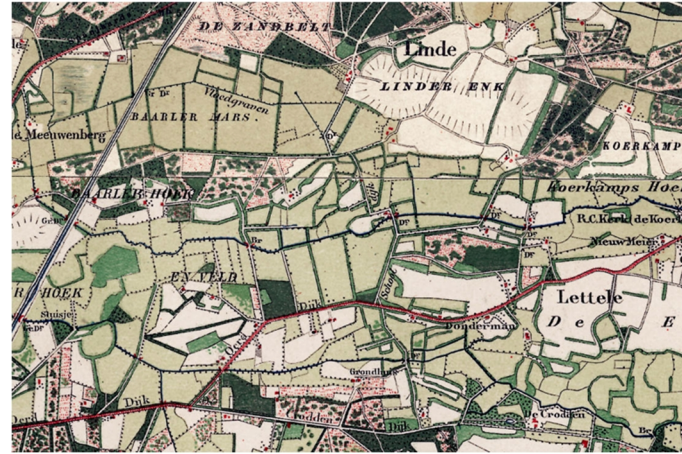
Kadastraal nummer

Diepenveen E 2720 en 2721

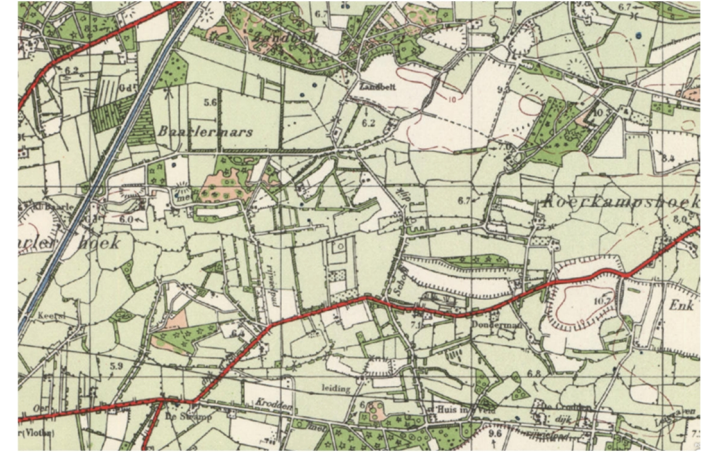
Kaartbeelden



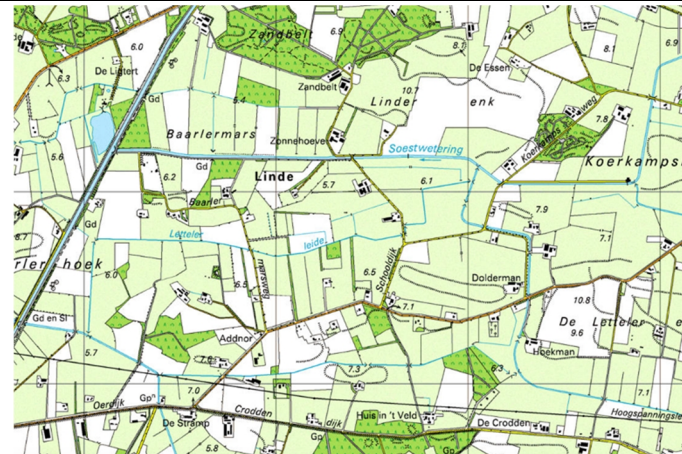
Gebiedsontwikkeling
www.topotijdreis.nl



1900



1950



2000



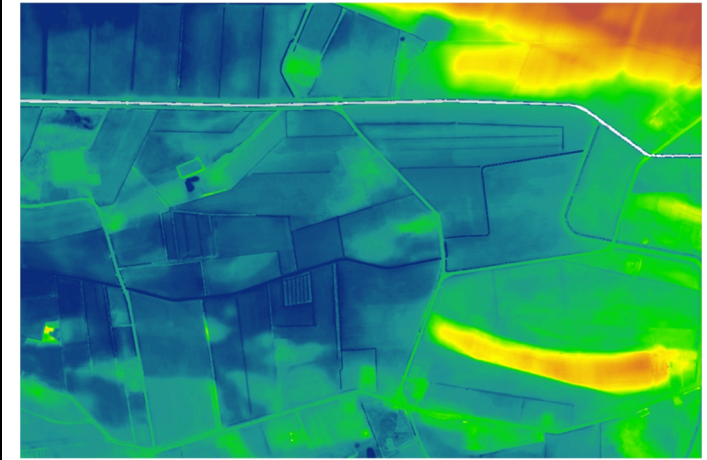
2018

Lettele

www.ahn.arcgisonline.nl



Hoogtekaart blauw-groen-oranje



Hoogtekaart blauw-groen-oranje (dynamisch)



Hoogtekaart hillshade (maaiveld)



Hoogtekaart hillshade (ruw)

www.kadastralekaart.com

Adres achter Schooldijk 1b resp. 1a 7433 PD Schalkhaar

Perceeloppervlakte
21.125 m² (E 2720)
22.269 m² (E 2121)
Bij elkaar 43.394 m²

Perceelomtrek
705 m (E 2720)
626 m (E 2721)

Lettele	
www.ruimtelijkeplannen.nl	
Bestemmingsplan	Buitengebied Deventer
Status bestemmingsplan	Onherroepelijk vastgesteld op 06-06-2012 (aantal herzieningen, geen invloed op bestemming – betreft o.a. perceel Schooldijk 1b)
Bestemming (links verwijzen naar toelichting op internet)	Enkelbestemming Agrarisch met waarden - Landschapswaarden Dubbelbestemming Waterstaat – Intrekgebied Gebiedsaanduiding Reconstructiewetzone - verwevingsgebied
Toelichting op bestemming	Binnen de bestemming Agrarisch met waarden is de uitoefening van een agrarisch bedrijf toegestaan In de toelichting op het bestemmingsplan staat daarover het volgende: 1.11 agrarisch bedrijf een ter plaatse functionerend deeltijd, reëel of volwaardig agrarisch bedrijf, gericht op het voortbrengen van producten door middel van het telen van gewassen en/of het houden van dieren, nader te onderscheiden in de volgende productietakken: a. akker- en vollegrondstuinbouw: de teelt van gewassen op open grond, daaronder niet begrepen sier-, fruit- en boomkwekerij; b. grondgebonden veehouderij: het houden van melk- en ander vee (nagenoeg) geheel op open grond, waaronder tevens een paardenfokkerij wordt verstaan; c. intensieve veehouderij: een agrarisch bedrijf of een deel daarvan met ten minste 250 m ² bedrijfsoppervlakte dat wordt gebruikt voor veehouderij volgens de Wet milieubeheer en waar geen melkrundvee, schapen, paarden, of dieren 'biologisch' en waar geen dieren worden gehouden uitsluitend of in hoofdzaak ten behoeve van natuurbeheer; d. glastuinbouw: de teelt van gewassen (nagenoeg) geheel met behulp van kassen; e. sierteelt en boomkwekerij: de teelt van tuin- en potplanten en/of bomen in open grond, , in potten of in containers, al dan niet met behulp van kassen en al dan niet gecombineerd met de handel in deze gewassen; f. fruitteelt: de teelt van fruit op open grond; g. intensieve kwekerij: de teelt van gewassen of dieren (anders dan bij wijze van intensieve veehouderij) (nagenoeg) zonder gebruik te maken van daglicht.
Structuurvisie	Omgevingsvisie Deventer
Korte samenvatting (blz. 59)	Gemeente Deventer biedt in buitengebied ruimte voor verandering, mits dat gebeurt met respect voor de bestaande kwaliteiten van het landschap. Archeologische en cultuurhistorische waarden worden gekoesterd. Vernieuwing wordt toegestaan, mits het erfgoed wordt gerespecteerd. Nieuwe ontwikkeling of transformatie wordt zo ingepast, dat het aansluit bij het omliggende landschapstype. De gemeente staat een steviger wisselwerking tussen stad en platteland voor. De traditionele wisselwerking is aan verandering onderhevig. De gemeente wil ontwikkelingen stimuleren, waar stad en buitengebied beter van worden.
www.pdok.nl	
Beschermde gebieden	Geen bijzonderheden
Cultuurhistorisch GIS	Cultuurhistorische elementen in nabije omgeving (geen belemmering)
Habitatrichtlijn – verspreidingsgebied van habitattypen	Geen bijzonderheden
Habitatrichtlijn - verspreiding van soorten	Niet onderzocht. Voor dit tijdsbestek te omvangrijk.
Vogelrichtlijn	Geen bijzonderheden. Nader onderzoek vereist.

Lettele	
Waterschap	Drents Overijsselse Delta . Belangrijkste project in verband met onderhavige percelen: Soestwetering bovenloop en Breebroeksleiding Heeten/Okkenbroek. Het waterschap wil de natuurwaarden versterken/herstellen en de retentie van het water vergroten. De Soestwetering ligt nabij onderhavige percelen.
Conclusie op grond van bovenstaande informatie	Er zijn geen belemmeringen voor de aankoop door Land van Ons. Er zijn geen belemmeringen voor realisatie van de doelstellingen van Land van Ons. Er zijn geen ontwikkelingen voorzien, waardoor dit op termijn anders zou zijn.